

15	Два многоквартирных жилых дома севернее земельного участка школы № 112 по просп. Мира, 46	7000	2013г.	№ 20/1175 от 28.06.2012 МП «ГТК»-отказ; № 13-4218-311 от 02.07.2012 ООО «НТС» 0,1064Гкал/час
16	Здание многоквартирного жилого дома № 93 со встроенно-пристроенным нежилым помещением (детский сад) по просп. Авиаторов	5533	2013г.	№ 01-02/1446 от 09.08.2012 МП «ГТК»-отказ; № 13-5365-311 от 24.08..2012 ООО «НТС» Детский сад: Q от.= 0,104 Гкал/час Q г.в.= 0,0984 Гкал/час Q в.= 0,18 Гкал/час Жилой дом: Q от.= 0,3195 Гкал/час Q г.в.= 0,33 Гкал/час
Объекты социального, культурно-бытового и общественного назначения				
1	Детский сад на 240 мест в микрорайоне 14-14а	5929	2013г.	0,383 Гкал/час
2	Школа на 825 мест в микрорайоне 20	16723	2014г.	3,66 Гкал/час
3	Школа на 825 мест в микрорайоне 14-14а	16723	2020г.	3,66 Гкал/час
4	Поликлиника на 600 пос/см МЛПУ «Детская городская клиническая больница №3» в микрорайоне 14-14А	3200	2015г.	требуется (нет данных)
5	МУ «Комплексный центр социального обслуживания населения»	1000	2015г.	требуется (нет данных)
6	Здание плавательного бассейна по просп. Авиаторов в квартале 16	3900	2013г.	Q от.= 0,06 Гкал/час Q г.в.= 0,045 Гкал/час Q в.= 0,15 Гкал/час
7	Сооружения футбольного поля с искусственным покрытием, трибунами и зданием АБК восточнее нежилого здания по просп. Авиаторов, 13	700	2013г.	0,2492 Гкал/час
8	Национальный центр подготовки шахтеров и горноспасателей в квартале 13 западнее учебной базы по просп. Авиаторов, 56 (относится к позиции 4 по Схеме*)	25120	2013г.	на квартал 13 предусмотрена газовая котельная производительностью 15,8 МВт
9	Центр хранения материально-технических средств (НЗ) на базе воинской части 2661	9000	2014г.	автономное (газовая котельная)
10	Зона общественно-делового назначения северо-западнее квартала 13 (позиция 3 по Схеме*)	40000	2013г.	автономное (газовая котельная)
11	Административное здание по ул. Рокоссовского в микрорайоне 14-14а восточнее жилого дома по ул. Рокоссовского, 17	1024	2013г.	0,113 Гкал/час
12	Офисное здание по ул. Косыгина в микрорайоне 1 западнее жилого дома по ул. Косыгина, 3	648	2013г.	0,23 Гкал/час
13	Торгово-административное здание по ул. Рокоссовского в микрорайоне 14-14а севернее жилого дома по ул. Рокоссовского, 17	6610	2013г.	0,113 Гкал/час
14	Здание оздоровительного комплекса по ул. Рокоссовского в микрорайоне 14-14а	6250	2013г.	№ 1-8247-311 от 21.10.2010 ОАО «НЭК»

				0,139 Гкал/час
15	Здание физкультурно-оздоровительного центра по ул. Косыгина в микрорайоне 25	2800	2013г.	0,1064 Гкал/час
16	Здание храма святого праведного Иоанна Кронштадского севернее многоквартирного дома по ул. Звездава,6	2381	2013г.	0,893107 Гкал/час (получены ТУ от МП «ГТК» на модульный храм)
17	Здание торгового центра западнее многоквартирного дома по ул. Звездава, 6 в микрорайоне 14-14А	700	2013г.	№ 02-01/118 от 01.10.2012 МП «Сибирская Сбытовая Компания»-отказ № 13-6330-311 от 01.10.2012 ООО «НТС» Q от.= 0,095 Гкал/час Q г.в.= 0,05 Гкал/час Q в.= 0,1724 Гкал/час
18	Здание продовольственного магазина по ул. Звездава восточнее жилого дома по ул. Звездава,26 в микрорайоне 14-14а	120	2013г.	0,1181 Гкал/час
19	Здание магазина смешанных товаров и бильярдного клуба восточнее многоквартирного дома по ул. Звездава,46 в микрорайоне 14-14а	1000	2013г.	№ 13-4189-311 от 02.07.2012 ООО «НТС»-положительно, № 20/368 от 02.03.2012 МП «ГТК»-отказ Q о.=0,016 Гкал/час Q в.=0,009 Гкал/час Q г.в.=0,13 м ³ /сут, 0,0,21 куб.м/час, 0,20 л/сек
20	Здание магазина по ул. Рокоссовского в микрорайоне 14-14а южнее жилого дома по ул. Рокоссовского,6	600	2014г.	Q о. = 27 кВт/час Q в = 52,5 кВт/час Q г.в.= 0,97м ³ /сут; 1,0 м ³ /час;0,57 л/с
21	Здание магазина по ул. Рокоссовского в микрорайоне 20 южнее жилого дома по ул. Рокоссовского, 7	120	2013г.	0,1181 Гкал/час
22	Здание продовольственного магазина по ул. Звездава в микрорайоне 14-14а западнее жилого дома по ул. Звездава, 44	120	2013г.	№ 003/441 от 08.08.2010 ООО «ЗСМК»
23	Здание продовольственного магазина по ул. Рокоссовского восточнее жилого дома по ул. Рокоссовского,21 в микрорайоне 20	1273	2013г.	0,1181 Гкал/час
24	Здание оздоровительного центра по ул. Косыгина между жилыми домами №43 и №45 по ул. Косыгина	6250	2013г.	0,1064 Гкал/час
25	Здание продовольственного магазина восточнее жилого дома по просп. Авиаторов, 45 в микрорайоне 20	450	2013г.	№ 13-9304-311 от 08.12.2011 ООО «НТС» 0,1181 Гкал/час
26	Здание магазина, пристраиваемого к многоквартирным домам по просп. Мира и просп. Авиаторов в микрорайоне 14-14А	340	2013г.	№ 02/309 от 13.09.2012 МП «ГТК»-отказ, № 13-6249-311 от 26.09.2012 ООО «НТС» Q от.= 0,098 Гкал/час Q г.в.= 0,046 Гкал/час Q в.= 0,14 Гкал/час
27	Автосалон, СТО в квартале 15 восточнее жилого дома по просп. Мира, 30	600	2013г.	требуется (нет данных)

28	Здание СТО по просп. Мира западнее здания нежилого по просп. Мира в квартале 15	98	2013г.	№ 27-ТС-19/165 от 29.11.2010 «Кузнецкая ТЭЦ» филиал ОАО Кузбассэнерго» 0,08591 Гкал/час
Заводской район				
Жилая застройка				
1	Комплексная жилая застройка по просп. Советской Армии в квартале 15 (позиция 12 по Схеме*)	81100	2013-2014гг.	№ 20/147 от 27.01.2012 МП «ГТК» - отказ № 13-211-311 от 20.01.2012 ООО «НТС» - отказ 9 Гкал/час
2	Многоэтажная жилая застройка в квартале 16А, район «Черное озера»	35846	2013г.	4,5 Гкал/час
3	Малоэтажная жилая застройка ул. Телеутская, ул. Посевная, ул. Мечта (314 участков) (позиция 11 по Схеме*)	15700	2012-2022гг.	не требуется
4	«Верхнеостровская площадка» индивидуальная усадебная и коттеджная (позиция 15 в Схеме*)	1000000	2012-2022гг.	Смотри таблицу 6.15 Генерального плана города Новокузнецка, утвержденного решением Новокузнецкого городского Совета народных депутатов № 9/120 от 16.06.2010
5	Комплексная жилая застройка по ул. Горьковская (взамен снесенных жилых домов)	50000	2015-2020гг.	требуется (нет данных)
6	Многоэтажная жилая застройка (позиция 13 по Схеме*)		2025-2030гг.	Смотри таблицу 6.15 Генерального плана города Новокузнецка, утвержденного решением Новокузнецкого городского Совета народных депутатов № 9/120 от 16.06.2010
7	Индивидуальная усадебная и коттеджная застройка (позиция 14 по Схеме*)		2025-2030гг.	Смотри таблицу 6.15 Генерального плана города Новокузнецка, утвержденного решением Новокузнецкого городского Совета народных депутатов № 9/120 от 16.06.2010
8	«Верхнеостровская площадка» трансформация индивидуального жилья под многоквартирную жилую застройку (позиция 16 по Схеме*)		2015-2020гг.	Смотри таблицу 6.15 Генерального плана города Новокузнецка, утвержденного решением Новокузнецкого городского Совета народных депутатов № 9/120 от 16.06.2010
Объекты социального, культурно-бытового и общественного назначения				
1	Школа на 825 по ул. Горьковская, 17	16723	2013г.	3,66 Гкал/час
2	МУ «Комплексный центр социального обслуживания населения»	1000	2015г.	требуется (нет данных)
3	Здание спортивно-оздоровительного центра (центра детского развития) по ул. Тореза в квартале 11 юго-западнее здания бассейна по ул. Тореза, 22д	3000	2013г.	№ 20/633 от 25.07.2011 МП «ГТК»; № 27-006-19/0878 от 14.07.2011 «Кузнецкая ТЭЦ» Кузбасский филиал ОАО «Кузбассэнерго» 0,1064Гкал/час

4	Здание торгово-развлекательного центра с подземной автостоянкой и Дворцом бракосочетаний по ул. Тореза юго-западнее общественного здания по ул. Тореза, 22Б	15700	2015г.	№ 02/574 от 02.11.2012 МП «ГТК» Q о.= 0,5689655 Гкал/час Q в.= 0,9353448 Гкал/час
5	Здание продовольственного магазина по ул. Тореза в микрорайоне 9 западнее жилого дома по ул. Тореза, 51		2014г.	№ 13-5497-311 от 30.08.2012 ООО «НТС» Q от.= 0,2 Гкал/час Q г.в.=0,72 м ³ /сут; 0,7 м ³ /час; 0,42 л/с Q в.= 0,03 Гкал/час
6	Здание продовольственного магазина по ул. 40 лет ВЛКСМ восточнее многоквартирного жилого дома по ул. 40 лет ВЛКСМ, 42 в микрорайоне 9	2000	2013г.	Q о.= 27 кВт/час Q в.= 52,5 кВт/час Q г.в.= 0,97 м ³ /сут; 1,0 м ³ /час; 0,57 л/с
7	Здание торгового центра по ул. Тореза в квартале 17 севернее нежилого здания по ул. Тореза, 61А	3000	2013г.	0,317 Гкал/час
8	Здание магазина продовольственных товаров по ул. 40 лет ВЛКСМ в микрорайоне 8 восточнее жилого дома по ул. 40 лет ВЛКСМ, 2	450	2013г.	№ 120/1124 от 19.06.2012 МП «ГТК»-отказ 0,1281 Гкал/час
9	Здание мечети южнее комплекса автосервиса по шоссе Заводское, 30	1100	2013г.	МП «ГТК» 0,000566 Гкал/час
10	Здание продовольственного магазина взамен существующего здания магазина по ул. Горьковская, 27Б		2013г.	№ 13-3793-311 от 14.06.2011 ООО «НТС»; Q о.= 0,0086 Гкал/час Q в.= 0,0138 Гкал/час Q г.в.= 0,0284 Гкал/час
11	Здание магазина непродовольственных товаров юго-восточнее многоквартирного жилого дома по просп. Советской Армии, 45	257	2014г.	№ 02/1548 от 27.08.2012 МП «ГТК»-отказ, № 13-5495-311 от 30.08.2012 ООО «НТС» Q о.= 0,02 ккал/час Q в.= 0,03 Гкал/час Q г.в.= 0,65 м ³ /сут; 0,67 м ³ /час; 0,38 л/с
12	Торгово-офисное здания взамен торгового павильона по ул. Тореза, 43В	150,5	2013г.	№ 27-ТС-19/156 от 27.10.2010 «Кузнецкой ТЭЦ» КФ ОАО «Кузнецкэнерго» Q о.= 0,02 Гкал/час Q в.= 0,03 Гкал/час Q г.в.= 0,65 м ³ /сут; 0,67 м ³ /час; 0,38 л/с

Орджоникидзевский район

Жилая застройка

1	Микрорайон Г. Трансформация индивидуального жилья под капитальную многоквартирную застройку (позиция 18 по Схеме*)	50000	2013-2016гг.	Q о.= 4,5 Гкал/час Q в.= 0,73 Гкал/час Q г.в.= 4 Гкал/час
2	Многоэтажная жилая застройка в микрорайоне А по ул. 40 лет Победы	25000	2013г.	№ 1-8084-311 от 19.10.2010 ОАО «НЭК» № 27-ТС-19/146 от 20.10.2010 Кузнецкая ТЭЦ филиал

				ОАО «Кузбассэнерго» 4,37 Гкал/час
3	Микрорайон Е. Трансформация индивидуального жилья под капитальную многоквартирную застройку (вторая очередь) (позиция 19 по Схеме*)	78555	2014-2015гг.	9,135 Гкал/час
4	Микрорайон В. Трансформация индивидуального жилья под капитальную многоквартирную застройку (позиция 17 по Схеме*)	120000	2015-2020гг.	Q о.+ Q в. = 16,2 Гкал/час Q г.в.= 2,5 Гкал/час
5	Микрорайон 4. Трансформация индивидуального жилья под многоквартирную жилую застройку (позиция 20 по Схеме*)	120000	2020-2025гг.	Q о.+ Q в. = 16,2 Гкал/час Q г.в.= 2,5 Гкал/час
6	43 квартирный 10-ти этажный жилой дом по ул. Новобайдаевская южнее многоквартирного жилого дома по ул. Новобайдаевская, 6	3444,79	2013г.	№ 13-1704-3114 от 23.03.2012 ООО «НТС» № 27-ТС-19/34 от 16.02.2012 Кузнецкая ТЭЦ филиал ОАО «Кузбассэнерго» 0,3078 Гкал/час
7	Смешанная жилая застройка микрорайона «Прибрежный» (позиция 21 по Схеме*)	1095930	2012-2022гг.	37,47 Гкал/час
Объекты социального, культурно-бытового и общественного назначения				
1	Детский сад на 230 мест в микрорайоне Б	5929	2014г.	0,383 Гкал/час
2	Детский сад на 240 мест в квартале Е	5929	2015г.	0,383 Гкал/час
3	Лабораторно-диагностический корпус МЛПУ «Городская клиническая больница №11»	1000	2013г.	требуется (нет данных)
4	Здание универсального магазина по ул. 40 лет Победы в микрорайоне А западнее жилого дома по ул. 40 лет Победы, 1	1140	2013г.	№ 1-4580-311 от 05.07.2010 ОАО «НЭК» 0,4979 Гкал/час
5	Гараж-стоянка западнее микрорайона А южнее здания АЗС по ул. Зорге,9	11450	2013г.	требуется (нет данных)
6	Административное здание в микрорайоне Б на пересечении ул. Зорге – просп. Шахтеров	800	2013г.	0,27 Гкал/час
7	Здания гипермаркета (две очереди строительства – продовольственный блок, промтоварный магазин) по ул. Зорге южнее здания кафе по ул. Зорге, 11А	29700	2013-2014гг.	№ 27-ТС-19/146 от 06.07.2012 Кузнецкая ТЭЦ филиал ОАО «Кузбассэнерго» Первая очередь: отопление –1,22 Гкал/час Q в.=3,85 (1,15)Гкал/час Q г.в.= 0,49Гкал/час Вторая очередь: отопление –0,59 Гкал/час Q в.=1,81 (0,54)Гкал/час Q г.в.= 0,11Гкал/час
8	Здание крытого учебно-тренировочного катка по ул. Зорге южнее здания АЗС по ул. Зорге, 9	3350	2013г.	5,83 Гкал/час

9	Трехэтажное здание с боксами для хранения индивидуального автотранспорта и спортзалом северо-восточнее зданий индивидуальных гаражей по ул. Зорге, 33	25460	2013г.	требуется (нет данных)
10	Здание СТО и 2 блока индивидуальных гаражей северо-восточнее зданий индивидуальных гаражей по ул. Зорге, 33	1900	2013г.	требуется (нет данных)
11	Здание гаража с СТО севернее нежилого здания по ул. Зорге, 17	25460	2013г.	требуется (нет данных)
12	Здание автосалона западнее нежилого здания по ул. Зорге, 17	1200	2013г.	0,113 Гкал/час
13	Здание автосалона западнее нежилого здания по ул. Зорге, 17	1300	2013г.	0,113 Гкал/час
14	Здание пятиэтажного гаража на 250 автомашин западнее нежилого здания по ул. Зорге, 17	23100	2013г.	требуется (нет данных)
15	Многоэтажный гараж на 250 машин западнее нежилого здания по ул. Зорге, 17	11200	2013	требуется (нет данных)
16	Многоэтажный гараж на 250 автомашин западнее нежилого здания по ул. Зорге, 17	11200	2013г.	требуется (нет данных)
17	Здание торгово-оздоровительного центра по ул. 40 лет Победы южнее жилого дома по ул. 40 лет Победы, 1	1500	2013г.	№ 13-9431-311 от 14.12.2011 ООО «НТС» 0,19 Гкал/час
18	Здание кафе западнее здания рынка по ул. Разведчиков, 15А	300	2013г.	Q о.= 0,063 Гкал/час Q в.= 0,126 Гкал/час Q г.в.= 0,04 Гкал/час

Куйбышевский район

Жилая застройка

1	Смешанная застройка Красногорского планировочного района (позиция 23 по Схеме*)		2025-2030гг.	Смотри таблицу 6.15 Генерального плана города Новокузнецка, утвержденного решением Новокузнецкого городского Совета народных депутатов № 9/120 от 16.06.2010
2	Индивидуальная усадебная и общественно-деловая застройка (позиция 24 по Схеме*)		2025-2030гг.	Смотри таблицу 6.15 Генерального плана города Новокузнецка, утвержденного решением Новокузнецкого городского Совета народных депутатов № 9/120 от 16.06.2010
3	Смешанная застройка Пушкинского планировочного района (позиция 25 по Схеме*)		2025-2030гг.	Смотри таблицу 6.15 Генерального плана города Новокузнецка, утвержденного решением Новокузнецкого городского Совета народных депутатов № 9/120 от 16.06.2010
4	Индивидуальная усадебная и общественно-деловая застройка (позиция 27 по Схеме*)		2025-2030гг.	Относится к Листвяжскому планировочному району. Нагрузки в таблице 6.15 Генерального плана города Новокузнецка, утвержденного решением Новокузнецкого городского Совета народных депутатов № 9/120 от 16.06.2010

5	Индивидуальная усадебная и коттеджная застройка (позиция 28 по Схеме*)		2025-2030гг.	Относится к Листвяжскому планировочному району. Нагрузки в таблице 6.15 Генерального плана города Новокузнецка, утвержденного решением Новокузнецкого городского Совета народных депутатов № 9/120 от 16.06.2010
6	Здание многоквартирного жилого дома западнее нежилого здания по ул. Пожарского, 32	2000	2013г.	№ 27-ТС-17/069 от 09.04.2012 «Кузнецкая ТЭЦ» КФ ОАО «Кузбассэнерго»-положительно, № 13-2454-311 от 19.04.2012 ООО «НТС»-отказ Q о.= 0,2 Гкал/час Q в.= 0,18 Гкал/час Q г.в.= 0,412 Гкал/час
7	Многоквартирный жилой дом по ул. Кирзаводская, 17	1800	2013г.	0,36 Гкал/час
1	2	3	4	5
8	Малозэтажная жилая застройка жилого района «Лучезарный» (позиция 26 по Схеме*)	110896	2012-2022гг.	газовая котельная 11456960 м3/год
Объекты социального, культурно-бытового и общественного назначения				
1	Торгово-офисное здание по ул. Батюшкова в микрорайоне 60-62 восточнее жилого дома по ул. Батюшкова, 28	450	2013г.	Q о.= 0,0322 Гкал/час Q в.= 0,025 Гкал/час Q г.в.= 0,018 Гкал/час
2	Здание автосалона по ул. Транспортная юго-восточнее АЗС по ул. Транспортная, 83А	570	2013г.	№ 27-ТС-19/59 от 02.06.2010 Кузнецкая ТЭЦ филиал ОАО «Кузбассэнерго», договор № 613-09 от 22.06.2009 ОАО «НЭК» 0,2129 Гкал/час
3	Административное здание по проезду Вокзальный севернее производственно-хозяйственной базы по проезду Вокзальный, 14	1000	2013г.	ОАО «НЭК» 0,2151 Гкал/час
4	Здание АГЗС по проезду Вокзальный севернее складской базы по проезду Вокзальный, 12	30	2013г.	ОАО «НЭК» 0,061 Гкал/час
5	Здание торгово-гостиничного комплекса по просп. Курако в квартале 4-6 северо-западнее жилого дома по просп. Курако, 15	8145	2013г.	№ 1-4579-311 от 05.07.2010 ОАО «НЭК», № 200/467 от 18.08.2010 ОАО «НКМК» 1,68 Гкал/час
6	Здание автоцентра ул. Вокзальная западнее производственной базы ОАО «Хлеб» по ул. Вокзальная, 65	1224	2013г.	№ 20/298 от 13.05.2011 МП «ГТК»; № 13-3814 -311 от 24.05.2011 ООО «НТС» (отказ) 0,436 Гкал/час
7	Здание автосалона по ул. Димитрова западнее АЗС по ул. Димитрова, 5	1736	2013г.	№ 13-7598-311 от 03.10.2011 ООО «НТС» 0,6856 Гкал/час
8	Офисное здание восточнее многоквартирного дома по ул. Вокзальная, 25	2860	2013г.	0,1224 Гкал/час
9	Здание магазина продовольственных товаров западнее многоквартирного жилого	148	2013г.	0,026 Гкал/час

	дома по ул. Тушинская, 69			
10	Здание магазина-склада автозапчастей и мебельных товаров западнее многоквартирных жилых домов по ул. Тушинская, 69, 70	1420	2013г.	№ НТП-ОП-12015 от 28.02.2012 филиала ОАО «РЖД» 0,5 Гкал/час
11	Здание торгово-сервисного центра автомобилей восточнее нежилого здания по ул.Балтийская,6А	7800	2013г.	№ 13-3794-311 от 14.06.2011 ООО «НТС» № 120/1125 от 19.06.2012 МП «ГТК»-отказ Q о.= 0,0846 Гкал/час Q г.в.=2,52 м ³ /сут; 1,41 м ³ /час;0,72 л/с
Кузнецкий район				
Жилая застройка				
1	Жилой дом по ул. Ленина западнее жилого дома по ул. Ленина, 95	2500	2013г.	0,79 Гкал/час
Объекты социального, культурно-бытового и общественного назначения				
1	Здание торгово-развлекательного центра с гостинично-офисным комплексом западнее производственной базы по ул. Обнорского, 35	18242	2013г.	3,19 Гкал/час
2	Здание культурно-развлекательного центра западнее Дворца культуры по ул. Ленина, 41	700	2013г.	5,83 Гкал/час
3	Здание общественное торгового назначения на Советской площади	3800	2013г.	№ 27-ТС 19/030 от 22.03.2010 Кузнецкая ТЭЦ Кузбасский филиал ОАО «Кузбассэнерго» 2,573 Гкал/час
4	Здание магазина автозапчастей по ул. Водопадная южнее жилого дома по ул. Шункова, 1А	1013	2013г.	№ 1-1110-311 от 17.02.2010 ОАО «НЭК»
5	Здание топографического корпуса по ул. Петракова северо-восточнее нежилого здания по ул. Петракова, 69 корпус 4	800	2013г.	договор № 5386 от 01.09.2009 Кузнецкая ТЭЦ Кузбасский филиал ОАО «Кузбассэнерго» 0,215 Гкал/час
6	Здание кафе по ул. Ленина западнее индивидуального жилого дома № 143А по ул. Ленина	700	2013г.	требуется (нет данных)

Схема* - Схема размещения площадок перспективного развития города Новокузнецка по объектам гражданского и промышленного строительства с размещением источников теплоснабжения (см. Приложение №2)

Таблица 6.15.

Тепловые нагрузки жилищно-коммунального сектора (по планировочным районам)

	Ед.изм.	Новоильинский		Заводской		Верхнеостровский		Старокузнецкий		Байдаевский	
		И оч.	Расч.сп	И оч.	Расч.сп	И оч.	Расч.сп	И оч.	Расч.сп	И оч.	Расч.сп
Численность населения, всего	тыс. чел	99	88	77	63	17	34	35	27	100	80
Общая площадь жилых зданий	тыс м ²	2575	2805	2000	2025	450	1085	910	865	2610	2555
- существующие многоквартирные дома с централизованным теплоснабжением и ГВС	тыс м ²	1365	1365	1810	1805	0	0	690	665	985	955
- новое строительство многоквартирных домов с централизованным теплоснабжением и ГВС	тыс м ²	620	620	0	0	0	420	0	0	1210	1210
- существующие индивидуальные дома	тыс м ²	0	0	110	100	80	65	180	160	315	290
- новое строительство индивидуальных домов	тыс м ²	590	820	80	120	370	600	40	40	100	100
Максимальный тепловой поток на отопление жилья, в т.ч.	МВт	302,1	344,7	221,7	226,3	87,3	164,6	118,8	111,6	301,1	292,3
- существующих многоквартирных домов	МВт	136,5	136,5	181,0	180,5	0,0	0,0	69,0	66,5	98,5	95,5
- новых многоквартирных домов	МВт	56,4	56,4	0,0	0,0	0,0	38,2	0,0	0,0	110,0	110,0
- существующих индивидуальных домов	МВт	0,0	0,0	25,9	23,5	18,8	15,3	42,4	37,6	74,1	68,2
- новых индивидуальных домов	МВт	109,3	151,9	14,8	22,2	68,5	111,1	7,4	7,4	18,5	18,5
Максимальный тепловой поток на отопление общественных зданий	МВт	75,5	86,2	55,4	56,6	21,8	41,1	29,7	27,9	75,3	73,1
Максимальный тепловой поток на вентиляцию общественных зданий	МВт	45,3	51,7	33,3	33,9	13,1	24,7	17,8	16,7	45,2	43,8
Максимальный тепловой поток на централизованное ГВС	МВт	30,9	25,2	28,5	22,8	0,0	5,3	11,0	8,5	34,2	27,7
Всего	МВт	453,9	507,8	338,9	339,5	122,3	235,7	177,3	164,7	455,8	436,8
В том числе из централизованных источников (округленно)	МВт	450	500	300	300	70	160	130	130	400	400

0113-0706

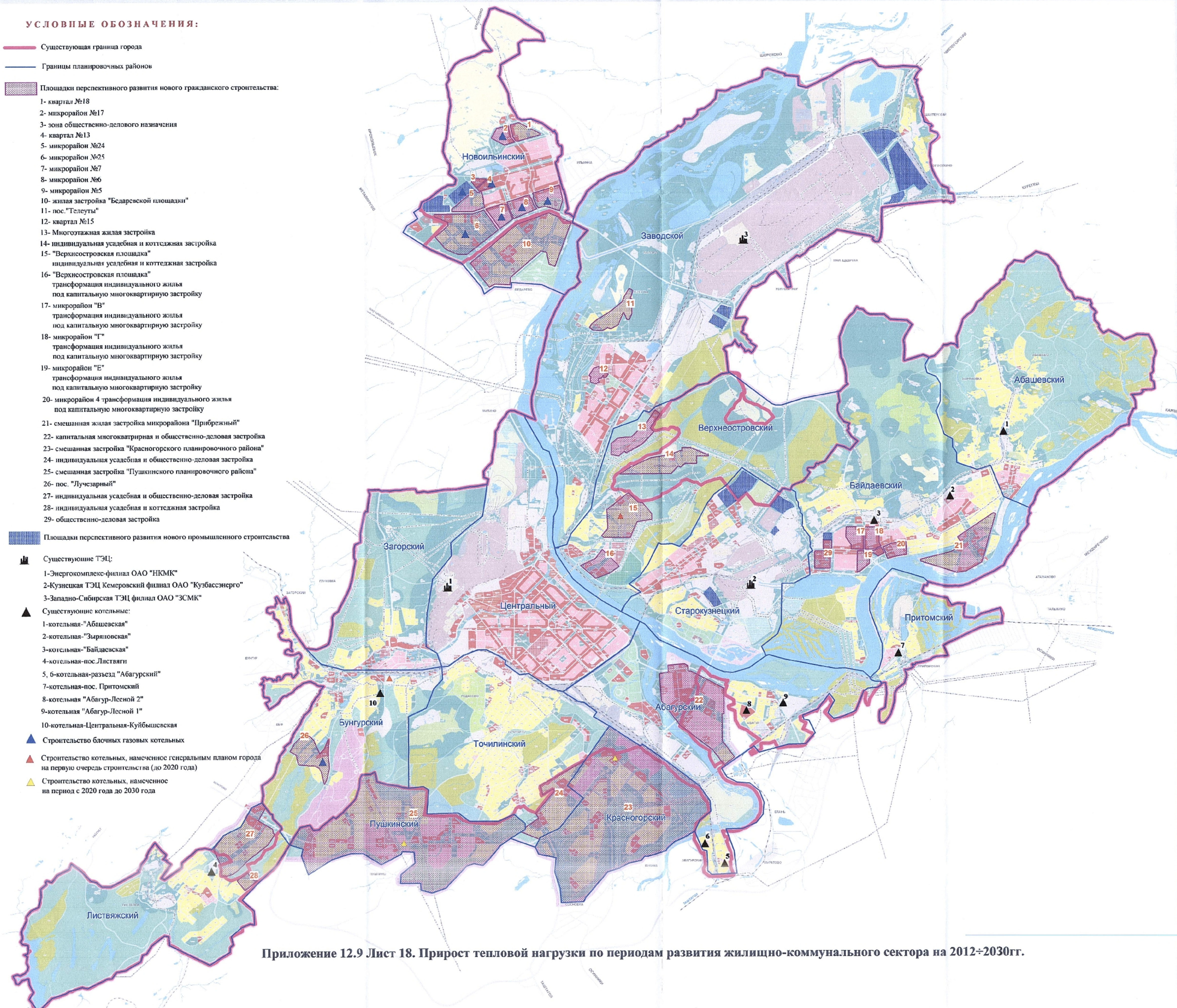
	Ед.изм.	Абашевский		Притомский		Центральный		Абагурский		Загорский	
		И оч.	Расч.сп	И оч.	Расч.сп	И оч.	Расч.сп	И оч.	Расч.сп	И оч.	Расч.сп
Численность населения, всего	тыс. чел	8	4	5	4	154	127	29	52	14	11
Общая площадь жилых зданий	тыс м ²	215	135	125	135	4010	4000	760	1655	375	365
- существующие многоквартирные дома с централизованным теплоснабжением и ГВС	тыс м ²	75	75	80	80	3890	3820	100	100	325	325
- новое строительство многоквартирных домов с централизованным теплоснабжением и ГВС	тыс м ²	0	0	0	0	120	180	540	1350	0	0
- существующие индивидуальные дома	тыс м ²	140	60	25	25	0	0	120	115	50	40
- новое строительство индивидуальных домов	тыс м ²	0	0	20	30	0	0	0	90	0	0
Максимальный тепловой поток на отопление жилья, в т.ч.	МВт	40,4	21,6	17,6	19,4	399,9	398,4	87,3	176,5	44,3	41,9
- существующих многоквартирных домов	МВт	7,5	7,5	8,0	8,0	389,0	382,0	10,0	10,0	32,5	32,5
- новых многоквартирных домов	МВт	0,0	0,0	0,0	0,0	10,9	16,4	49,1	122,7	0,0	0,0
- существующих индивидуальных домов	МВт	32,9	14,1	5,9	5,9	0,0	0,0	28,2	27,1	11,8	9,4
- новых индивидуальных домов	МВт	0,0	0,0	3,7	5,6	0,0	0,0	0,0	16,7	0,0	0,0
Максимальный тепловой поток на отопление общественных зданий	МВт	10,1	5,4	4,4	4,9	180,0	199,2	30,6	70,6	11,1	10,5
Максимальный тепловой поток на вентиляцию общественных зданий	МВт	6,1	3,2	2,6	2,9	108,0	119,5	18,3	42,4	6,6	6,3
Максимальный тепловой поток на централизованное ГВС	МВт	1,2	0,8	1,2	0,8	62,3	51,7	9,8	18,7	4,9	4,1
Всего	МВт	57,8	31,1	25,8	28,0	750,1	768,7	146,0	308,2	66,9	62,7
В том числе из централизованных источников (округленно)	МВт	40	20	20	20	750	770	130	280	60	60

	Ед.изм.	Бунгурский		Точилинский		Красногорский		Пушкинский		Листвяжский	
		И оч.	Расч.сп	И оч.	Расч.сп	И оч.	Расч.сп	И оч.	Расч.сп	И оч.	Расч.сп
Численность населения, всего	тыс. чел	12	25	30	25	0	18	3	65	7	12
Общая площадь жилых зданий	тыс м ²	305	295	770	785	0	570	90	2080	185	375
- существующие многоквартирные дома с централизованным теплоснабжением и ГВС	тыс м ²	30	30	60	60	0	0	0	0	30	30
- новое строительство многоквартирных домов с централизованным теплоснабжением и ГВС	тыс м ²	0	0	10	20	0	0	0	1550	0	0
- существующие индивидуальные дома	тыс м ²	105	75	480	465	0	0	0	0	135	125
- новое строительство индивидуальных домов	тыс м ²	170	190	220	240	0	570	90	530	20	220
Максимальный тепловой поток на отопление жилья, в т.ч.	МВт	59,2	55,8	160,6	161,7	0	105,6	16,7	239,1	38,5	73,2
- существующих многоквартирных домов	МВт	3,0	3,0	6,0	6,0	0	0,0	0,0	0,0	3,0	3,0
- новых многоквартирных домов	МВт	0,0	0,0	0,9	1,8	0	0,0	0,0	140,9	0,0	0,0
- существующих индивидуальных домов	МВт	24,7	17,6	112,9	109,4	0	0,0	0,0	0,0	31,8	29,4
- новых индивидуальных домов	МВт	31,5	35,2	40,7	44,4	0	105,6	16,7	98,1	3,7	40,7
Максимальный тепловой поток на отопление общественных зданий	МВт	14,8	14,0	40,1	40,4	0	26,4	4,2	59,8	9,6	18,3
Максимальный тепловой поток на вентиляцию общественных зданий	МВт	8,9	8,4	24,1	24,3	0	15,8	2,5	35,9	5,8	11,0
Максимальный тепловой поток на централизованное ГВС	МВт	0,4	0,4	1,2	1,2	0	0,0	0,0	19,5	0,4	0,4
Всего	МВт	83,3	78,6	226,0	227,6	0	147,8	23,3	354,2	54,3	102,8
В том числе из централизованных источников (округленно)	МВт	40	40	70	70	-	40	10	250	20	30

**СХЕМА РАЗМЕЩЕНИЯ ПЛОЩАДОК ПЕРСПЕКТИВНОГО РАЗВИТИЯ ГОРОДА НОВОКУЗНЕЦКА
ПО ОБЪЕКТАМ ГРАЖДАНСКОГО И ПРОМЫШЛЕННОГО СТРОИТЕЛЬСТВА
с размещением источников теплоснабжения**

УСЛОВНЫЕ ОБОЗНАЧЕНИЯ:

- Существующая граница города
- Границы планировочных районов
- Площадки перспективного развития нового гражданского строительства:
 - 1- квартал №18
 - 2- микрорайон №17
 - 3- зона общественно-делового назначения
 - 4- квартал №13
 - 5- микрорайон №24
 - 6- микрорайон №25
 - 7- микрорайон №7
 - 8- микрорайон №6
 - 9- микрорайон №5
 - 10- жилая застройка "Беларевской площадки"
 - 11- пос."Телеуты"
 - 12- квартал №15
 - 13- Многоэтажная жилая застройка
 - 14- индивидуальная усадебная и коттеджная застройка
 - 15- "Верхнеостровская площадка" индивидуальная усадебная и коттеджная застройка
 - 16- "Верхнеостровская площадка" трансформация индивидуального жилья под капитальную многоквартирную застройку
 - 17- микрорайон "В" трансформация индивидуального жилья под капитальную многоквартирную застройку
 - 18- микрорайон "Г" трансформация индивидуального жилья под капитальную многоквартирную застройку
 - 19- микрорайон "Е" трансформация индивидуального жилья под капитальную многоквартирную застройку
 - 20- микрорайон 4 трансформация индивидуального жилья под капитальную многоквартирную застройку
 - 21- смешанная жилая застройка микрорайона "Прибрежный"
 - 22- капитальная многоквартирная и общественно-деловая застройка
 - 23- смешанная застройка "Красногорского планировочного района"
 - 24- индивидуальная усадебная и общественно-деловая застройка
 - 25- смешанная застройка "Пушкинского планировочного района"
 - 26- пос. "Лучезарный"
 - 27- индивидуальная усадебная и общественно-деловая застройка
 - 28- индивидуальная усадебная и коттеджная застройка
 - 29- общественно-деловая застройка
- Площадки перспективного развития нового промышленного строительства
- Существующие ТЭЦ:
 - 1-Энергокомплекс-филиал ОАО "НКМК"
 - 2-Кузнецкая ТЭЦ Кемеровский филиал ОАО "Кузбассэнерго"
 - 3-Западно-Сибирская ТЭЦ филиал ОАО "ЗСМК"
- ▲ Существующие котельные:
 - 1-котельная-"Абашевская"
 - 2-котельная-"Зыряновская"
 - 3-котельная-"Байдаевская"
 - 4-котельная-пос.Листвяги
 - 5-6-котельная-разъезд "Абагурский"
 - 7-котельная-пос. Притомский
 - 8-котельная "Абагур-Лесной 2"
 - 9-котельная "Абагур-Лесной 1"
 - 10-котельная-Центральная-Куйбышевская
- ▲ Строительство блочных газовых котельных
- ▲ Строительство котельных, намеченное генеральным планом города на первую очередь строительства (до 2020 года)
- ▲ Строительство котельных, намеченное на период с 2020 года до 2030 года



Новоильинский район
 2012 + 2017гг.
 -прирост тепловой нагрузки - 43,68 Гкал/час
 2018 + 2022гг.
 -прирост тепловой нагрузки - 63,84 Гкал/час
 2023 + 2030гг.
 -прирост тепловой нагрузки - 29,52 Гкал/час
 2012 + 2030гг.
 -прирост тепловой нагрузки - 137,04 Гкал/час

Заводской район
 2012 + 2017гг.
 -прирост тепловой нагрузки-33,48 Гкал/час
 2018 + 2022гг.
 -прирост тепловой нагрузки-38,28 Гкал/час
 2023 + 2030гг.
 -прирост тепловой нагрузки-36,24 Гкал/час
 2012 + 2030гг.
 -прирост тепловой нагрузки-108,0 Гкал/час

Орджоникидзевский район
 2012 + 2017гг.
 -прирост тепловой нагрузки-34,92 Гкал/час
 2018 + 2022гг.
 -прирост тепловой нагрузки-30,0 Гкал/час
 2023 + 2030гг.
 -прирост тепловой нагрузки-27,0 Гкал/час
 2012 + 2030гг.
 -прирост тепловой нагрузки-91,92 Гкал/час

Кузнецкий район
 2012 + 2017гг.
 -прирост тепловой нагрузки-0,12 Гкал/час
 2018 + 2022гг.
 -прирост тепловой нагрузки-0,0 Гкал/час
 2023 + 2030гг.
 -прирост тепловой нагрузки-0,0 Гкал/час
 2012 + 2030гг.
 -прирост тепловой нагрузки-0,12 Гкал/час

Центральный район
 2012 + 2017гг.
 -прирост тепловой нагрузки-17,04 Гкал/час
 2018 + 2022гг.
 -прирост тепловой нагрузки-20,04 Гкал/час
 2023 + 2030гг.
 -прирост тепловой нагрузки-19,56 Гкал/час
 2012 + 2030гг.
 -прирост тепловой нагрузки-56,64 Гкал/час

Куйбышевский район
 2012 + 2017гг.
 -прирост тепловой нагрузки-10,2 Гкал/час
 2018 + 2022гг.
 -прирост тепловой нагрузки-6,72 Гкал/час
 2023 + 2030гг.
 -прирост тепловой нагрузки-57,12 Гкал/час
 2012 + 2030гг.
 -прирост тепловой нагрузки-74,04 Гкал/час

г.Новокузнецк
 2012 + 2017гг.
 -прирост тепловой нагрузки-139,44Гкал/час
 2018 + 2022гг.
 -прирост тепловой нагрузки-158,88Гкал/час
 2023 + 2030гг.
 -прирост тепловой нагрузки-169,44Гкал/час
 2012 + 2030гг.
 -прирост тепловой нагрузки-467,76Гкал/час

Приложение 12.9 Лист 18. Прирост тепловой нагрузки по периодам развития жилищно-коммунального сектора на 2012÷2030гг.

Прирост объемов потребления тепловой энергии и теплоносителя на период с 2013г по 2030г.

Расчетные элементы территориального деления	2013 + 2017гг.						2018 + 2022гг.						2023 + 2030гг.						2013 + 2030гг.					
	теплопотребление, Гкал/ч			теплоноситель, т/ч			теплопотребление, Гкал/ч			теплоноситель, т/ч			теплопотребление, Гкал/ч			теплоноситель, т/ч			теплопотребление, Гкал/ч			теплоноситель, т/ч		
	Q _{от-вент}	Q _{гас}	Q _Σ	G _{от-вент}	G _{гас}	G _Σ	Q _{от-вент}	Q _{гас}	Q _Σ	G _{от-вент}	G _{гас}	G _Σ	Q _{от-вент}	Q _{гас}	Q _Σ	G _{от-вент}	G _{гас}	G _Σ	Q _{от-вент}	Q _{гас}	Q _Σ	G _{от-вент}	G _{гас}	G _Σ
Центральный район	15,74	1,30	17,04	198,3	26,0	224,3	19,54	0,50	20,04	864,5	10,0	874,5	18,36	1,20	19,56	918,0	24,0	942,0	53,64	3,00	56,64	1980,8	60,0	2040,8
- Центральный планировочный район	15,70	1,10	16,80	196,3	22,0	218,3	3,00	0,00	3,00	37,5	0,0	37,5	0,00	0,00	0,00	0,0	0,0	0,0	18,70	1,10	19,80	233,8	22,0	255,8
- Абагурский планировочный район	0,04	0,20	0,24	2,0	4,0	6,0	16,54	0,50	17,04	827,0	10,0	837,0	18,36	1,20	19,56	918,0	24,0	942,0	34,94	1,90	36,84	1747,0	38,0	1785,0
Куйбышевский район	10,10	0,10	10,20	491,5	2,0	493,5	6,42	0,30	6,72	320,3	6,0	326,3	56,12	1,00	57,12	2804,5	20,0	2824,5	72,64	1,40	74,04	3616,3	28,0	3644,3
- Загорский планировочный район	0,00	0,00	0,00	0,0	0,0	0,0	0,00	0,00	0,00	0,0	0,0	0,0	0,00	0,00	0,00	0,0	0,0	0,0	0,00	0,00	0,00	0,0	0,0	0,0
- Бузгурский планировочный район	6,26	0,10	6,36	313,0	2,0	315,0	6,38	0,10	6,48	319,0	2,0	321,0	0,00	0,00	0,00	0,0	0,0	0,0	12,64	0,20	12,84	632,0	4,0	636,0
- Точилинский планировочный район	0,36	0,00	0,36	4,5	0,0	4,5	0,02	0,10	0,12	0,3	2,0	2,3	0,04	0,20	0,24	0,5	4,0	4,5	0,42	0,30	0,72	5,3	6,0	11,3
- Пушкинский планировочный район	0,00	0,00	0,00	0,0	0,0	0,0	0,00	0,00	0,00	0,0	0,0	0,0	18,90	0,30	19,20	945,0	6,0	951,0	18,90	0,30	19,20	945,0	6,0	951,0
- Красногорский планировочный район	2,28	0,00	2,28	114,0	0,0	114,0	0,02	0,10	0,12	1,0	2,0	3,0	26,94	0,30	27,24	1347,0	6,0	1353,0	29,24	0,40	29,64	1462,0	8,0	1470,0
- Листаевский планировочный район	1,20	0,00	1,20	60,0	0,0	60,0	0,00	0,00	0,00	0,0	0,0	0,0	10,24	0,20	10,44	512,0	4,0	516,0	11,44	0,20	11,64	572,0	4,0	576,0
Новоильинский район	43,58	0,10	43,68	2179,0	2,0	2181,0	63,34	0,50	63,84	3167,0	10,0	3177,0	28,92	0,60	29,52	1446,0	12,0	1458,0	135,84	1,20	137,04	6792,0	24,0	6816,0
- Новоильинский планировочный район	43,58	0,10	43,68	2179,0	2,0	2181,0	63,34	0,50	63,84	3167,0	10,0	3177,0	28,92	0,60	29,52	1446,0	12,0	1458,0	135,84	1,20	137,04	6792,0	24,0	6816,0
Заводской район	32,58	0,90	33,48	1629,0	18,0	1647,0	36,98	1,30	38,28	1849,0	26,0	1875,0	34,94	1,30	36,24	1747,0	26,0	1773,0	104,50	3,50	108,00	5225,0	70,0	5295,0
- Заводской планировочный район	26,08	0,20	26,28	1304,0	4,0	1308,0	26,06	0,10	26,16	1303,0	2,0	1305,0	0,00	0,00	0,00	0,0	0,0	0,0	52,14	0,30	52,44	2607,0	6,0	2613,0
- Верхнеостровский планировочный район	6,50	0,70	7,20	325,0	14,0	339,0	10,92	1,20	12,12	546,0	24,0	570,0	34,94	1,30	36,24	1747,0	26,0	1773,0	52,36	3,20	55,56	2618,0	64,0	2682,0
Кузнецкий район	0,12	0,00	0,12	1,5	0,0	1,5	0,00	0,00	0,00	0,0	0,0	0,0	0,00	0,00	0,00	0,0	0,0	0,0	0,12	0,00	0,12	1,5	0,0	1,5
- Кузнецкий планировочный район	0,12	0,00	0,12	1,5	0,0	1,5	0,00	0,00	0,00	0,0	0,0	0,0	0,00	0,00	0,00	0,0	0,0	0,0	0,12	0,00	0,12	1,5	0,0	1,5
Орджоникидзевский район	34,32	0,60	34,92	984,0	12,0	996,0	29,60	0,40	30,00	1000,8	8,0	1008,8	26,50	0,50	27,00	331,3	10,0	341,3	90,42	1,50	91,92	2316,0	30,0	2346,0
- Новобайлаевский планировочный район	4,80	0,00	4,80	60,0	0,0	60,0	0,02	0,10	0,12	0,3	2,0	2,3	20,70	0,30	21,00	258,8	6,0	264,8	25,52	0,40	25,92	319,0	8,0	327,0
- Байлаевский планировочный район	14,72	0,40	15,12	184,0	8,0	192,0	12,76	0,20	12,96	159,5	4,0	163,5	5,80	0,20	6,00	72,5	4,0	76,5	33,28	0,80	34,08	416,0	16,0	432,0
- Абашевский планировочный район	0,02	0,10	0,12	1,0	2,0	3,0	0,00	0,00	0,00	0,0	0,0	0,0	0,00	0,00	0,00	0,0	0,0	0,0	0,02	0,10	0,12	1,0	2,0	3,0
- Зыряновский планировочный район	14,78	0,10	14,88	739,0	2,0	741,0	16,82	0,10	16,92	841,0	2,0	843,0	0,00	0,00	0,00	0,0	0,0	0,0	31,60	0,20	31,80	1580,0	4,0	1584,0
- Притомский планировочный район	0,00	0,00	0,00	0,0	0,0	0,0	0,00	0,00	0,00	0,0	0,0	0,0	0,00	0,00	0,00	0,0	0,0	0,0	0,00	0,00	0,00	0,0	0,0	0,0
Всего по городу Новокузнецку	136,44	3,00	139,44	5483,3	60,0	5543,3	155,88	3,00	158,88	7201,5	60,0	7261,5	164,84	4,60	169,44	7246,8	92,0	7338,8	457,16	10,60	467,76	19931,5	212,0	20143,5



Кемеровская область
Новокузнецкий городской округ
**ЗАМЕСТИТЕЛЬ ГЛАВЫ ГОРОДА
ПО ЖИЛИЩНО-КОММУНАЛЬНОМУ
ХОЗЯЙСТВУ И БЛАГОУСТРОЙСТВУ**

654080 Россия, г. Новокузнецк
Кемеровской области, ул. Кирова, 71
тел. (3843) 356-403, факс. (3843) 356-400
телетайп 277207 "Иней"
mailto:iva@admnikz.ru

от 19.06.2012 № 4/1586
Па № УПЭ-14/994 от 30.05.2012 г.

Заместителю Губернатора
Кемеровской области

А.Н. Малахову

Копия: директору института
«СибВИИЭнергопром» ИФ
ЗАО «Сибирский ЭНТЦ»
О.В. Шадрину

Уважаемый Андрей Николаевич!

На Ваш запрос от 30.05.2012 г. № УПЭ-14/994 сообщаю:

1. Численность населения г. Новокузнецка – 548100 чел., в т.ч. по районам и в благоустроенном жилье:

Район	кол. жителей	в т.ч. в благоустр. жилье
Центральный	164651	160826
Заводской	98133	76396
Орджоникидзевский	82050	51857
Куйбышевский	79121	48601
Новоильинский	73755	73755
Кузнецкий	50390	35415

2. Статистическая форма № 1 «Сведения о жилищном фонде» - приложение в электронном виде.

3. Динамика и объёмы ввода нового жилого фонда – приложение в электронном виде.

4. Перспектива развития города – приложение в электронном виде.

5. Информация об объёмах развития промышленных предприятий г. Новокузнецка и о проектируемых тепловых нагрузках промышленных предприятий в Генеральном плане города отсутствует.

ВК/2012/ИФ/18/396
20.06.2012

0113-0706

6.Инвестиционных программ по развитию и модернизации теплоснабжения город не имеет.

7.Намечаемых к строительству теплоисточников нет.

8.Бесхозяйных тепловых сетей нет.

С уважением,

зам. Главы города по ЖКХ и Б



В.М. Леонтьев

30.10.2013 год № 1692

Главе города Новокузнецк
С.Н. Кузнецову
654080
г. Новокузнецк, ул. Кирова, д.71

Уважаемый Сергей Николаевич!

На основании Федерального закона от 27.07.2010 года № 190 –ФЗ «О теплоснабжении», Постановления Правительства РФ от 22.02 2012 г. N 154 "О требованиях к схемам теплоснабжения, порядку их разработки и утверждения", Постановление Правительства РФ от 08.08.2012 г. N 808 "Об организации теплоснабжения в Российской Федерации и о внесении изменений в некоторые акты Правительства Российской Федерации",

ПРОШУ:

принять заявку на присвоение Открытому акционерному обществу «ЕВРАЗ Объединенный Западно-Сибирский металлургический комбинат» (далее – ОАО «ЕВРАЗ ЗСМК») статуса Единой теплоснабжающей организации в системе теплоснабжения Заводского и Новоильинского районов г. Новокузнецка.

К настоящей заявке прилагаем следующие документы:

заверенную копию бухгалтерской отчетности ОАО «ЕВРАЗ ЗСМК» составленной на последнюю отчетную дату перед подачей заявки, с отметкой налогового органа о ее принятии;
заверенные копии свидетельств о государственной регистрации права собственности на здания и сооружения Западно-Сибирской ТЭЦ, подтверждающие владение ОАО «ЕВРАЗ ЗСМК» источником тепловой энергии в системе теплоснабжения Заводского и Новоильинского районов г. Новокузнецка.

Приложение:

- 1) Бухгалтерский баланс (форма № 1 по ОКУД) от 31.12.2012 г. с извещением о получении электронного документа Межрегиональной инспекции ФНС России № 5 по крупным налогоплательщикам (1 экз., заверенная копия);
- 2) Отчет о финансовых результатах за январь-декабрь 2012 г. с извещением о получении электронного документа Межрегиональной инспекции ФНС России № 5 по крупным налогоплательщикам (форма № 2 по ОКУД) от 31.12.2012 г. (1 экз., заверенная копия);
- 3) Свидетельства о государственной регистрации права собственности ОАО «ЕВРАЗ ЗСМК» на здания и сооружения Западно-Сибирской ТЭЦ (86 экз., заверенные копии);
- 4) Доверенность главного юрисконсульта Департамента по сопровождению корпоративных процессов ОАО «ЕВРАЗ ЗСМК» Варнавы Сергея Владимировича, заверившего копии свидетельств о гос. регистрации права собственности ОАО «ЕВРАЗ ЗСМК» (1 экз., заверенная копия);
- 5) Документ, подтверждающий полномочия Юрьева А.Б. представлять ОАО «ЕВРАЗ ЗСМК» (1 экз., заверенная копия).

Управляющий директор
ОАО «ЕВРАЗ ЗСМК»

Исполнитель:
Бойко В.А.
тел. 793-027



А.Б. Юрьев

■ Открытое акционерное общество «ЕВРАЗ Объединенный Западно-Сибирский металлургический комбинат» ■ ш. Космическое, д. 16, г. Новокузнецк, Кемеровская область, Россия, 654043 ■ тел. (3843) 59-59-00, факс (3843) 59-43-43 ■ e-mail zsmk@zsmk.ru ■ ОГРН 1024201670020, ОКПО 05757676, ИНН/КПП 4218000951/997550001 www.zsmk.ru

0113 - 07 06

Администрация г. Новокузнецка		
Вход. №	4416	
« 30 »	10	2013 г.

29. 10 2013№ 1680Главе города Новокузнецк
Кузнецову С. Н.
654080 г. Новокузнецк, ул. Кирова, д. 71

Уважаемый Сергей Николаевич!

На основании Федерального закона от 27.07.2010 года № 190 –ФЗ «О теплоснабжении», Постановления Правительства РФ от 22.02.2012 г. N 154 "О требованиях к схемам теплоснабжения, порядку их разработки и утверждения", Постановление Правительства РФ от 08.08.2012 г. N 808 "Об организации теплоснабжения в Российской Федерации и о внесении изменений в некоторые акты Правительства Российской Федерации",

ПРОШУ:

принять заявку на присвоение Обществу с ограниченной ответственностью «КузнецкТеплоСбыт» статуса Единой теплоснабжающей организации в системе теплоснабжения Заводского и Новоильинского районов г. Новокузнецка.

К настоящей заявке прилагаю следующие документы:

бухгалтерскую отчетность ООО «КузнецкТеплоСбыт», составленную на последнюю отчетную дату перед подачей заявки, с отметкой налогового органа о ее принятии;

заверенную копию договора аренды тепловых сетей, подтверждающего владение ООО «КузнецкТеплоСбыт» тепловыми сетями в системе теплоснабжения Заводского и Новоильинского районов г. Новокузнецка.

Приложение:

1) Бухгалтерская (финансовая) отчетность (форма по КНД 0710099) за отчетный 2012 г. с отметкой ИФНС России по Центральному району г. Новокузнецка о получении (1 экз., оригинал);

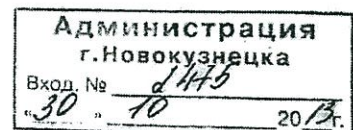
2) Договор аренды движимого имущества от 25.10.2012 г. № 2293164 (1 экз., заверенная копия);

3) Доверенность от 17.08.2012 г. № 01КТС12, выданная исполнительному директору ООО «КузнецкТеплоСбыт» Молчанову Р.А. (1 экз., заверенная копия).

Исполнительный директор
ООО «КузнецкТеплоСбыт»

Р.А. Молчанов

Исполнитель:
Бойко В.А.
Т. 79-30-27



■ Общество с ограниченной ответственностью «КузнецкТеплоСбыт» ■ ул. Рудакопровая, д. 4, г. Новокузнецк, Кемеровская область
Россия, 654006; Почтовый адрес: ул. Хлебозаводская, 26, г. Новокузнецк, Кемеровская обл., Россия, 654005
■ тел. (3843) 79 28 62 ■ e-mail kts@nkmk.ru
■ ОГРН 1124217006902, ОКПО 10892637, ИНН/КПП 4217146884/421701001 www.kts-nk.ru

« 12 » августа 2014 № 1104



 главе города Новокузнецк
 Кузнецову С. Н.
 654080 г. Новокузнецк, ул. Кирова, д. 71

Уважаемый Сергей Николаевич !

На Ваше письмо б/н поступившее в адрес ООО «КузнецкТеплоСбыт» 24.07.2014 г. направляю бухгалтерскую отчетность ОАО «ЕВРАЗ ЗСМК» за 2013 г. и расчет установленной тепловой мощности «Западно-Сибирской ТЭЦ» - филиал ОАО «ЕВРАЗ ЗСМК».

Обращаю Ваше внимание, что заявка ОАО «ЕВРАЗ ЗСМК» о присвоении статуса единой тепло-снабжающей организации в системе теплоснабжения Заводского и Новоильинского районов г. Новокузнецка, была передана в Администрацию г. Новокузнецка с необходимыми документами 30.10.2013 г., что подтверждается прилагаемой копией.

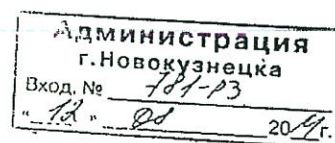
Приложение:

- 1) Бухгалтерский баланс (форма № 1 по ОКУД) от 31.12.2013 г. с извещением о получении электронного документа Межрегиональной инспекции ФНС России № 5 по крупным налогоплательщикам (1 экз., заверенная копия);
- 2) Отчет о финансовых результатах за январь-декабрь 2013 г. с извещением о получении электронного документа Межрегиональной инспекции ФНС России № 5 по крупным налогоплательщикам (форма № 2 по ОКУД) от 31.12.2012 г. (1 экз., заверенная копия);
- 3) Бухгалтерский баланс (форма № 1 по ОКУД) от 31.12.2012 г. с извещением о получении электронного документа Межрегиональной инспекции ФНС России № 5 по крупным налогоплательщикам (1 экз., заверенная копия);
- 4) Отчет о финансовых результатах за январь-декабрь 2012 г. с извещением о получении электронного документа Межрегиональной инспекции ФНС России № 5 по крупным налогоплательщикам (форма № 2 по ОКУД) от 31.12.2012 г. (1 экз., заверенная копия);
- 5) Доверенность представителя ОАО «ЕВРАЗ ЗСМК» № ЗСМК/И-19 от 16.06.2014 г. заверившего вышеперечисленную бухгалтерскую отчетность (1 экз., нотариальная копия);
- 6) Расчет установленной тепловой мощности «Западно-Сибирской ТЭЦ» - филиал ОАО «ЕВРАЗ ЗСМК» (1 экз., оригинал);
- 7) Копия письма б/н поступившего в адрес ООО «КузнецкТеплоСбыт» 24.07.2014 г. вх № 1160 (1 экз., копия);
- 8) Заявка ОАО «ЕВРАЗ ЗСМК» на присвоение статуса единой теплоснабжающей организации в системе Заводского и Новоильинского районов г. Новокузнецка от 30.10.2013 г. исх. № 1692 (1 экз., копия).

 Заместитель директора по правовым вопросам
 ООО «КузнецкТеплоСбыт»



В.А. Бойко



БУХГАЛТЕРСКИЙ БАЛАНС
на 31 декабря 2013 года

Организация
ОАО "ЕВРАЗ Объединенный Западно-Сибирский металлургический комбинат"
Идентификационный номер налогоплательщика
Вид экономической деятельности
Производство черных металлов
Организационно-правовая форма/форма собственности
Открытое акционерное общество/ частная собственность
Единица измерения: тыс. руб.
Местонахождение (адрес)
654043 Кемеровская область, г. Новокузнецк, шоссе Космическое, 16

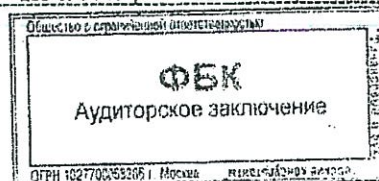
Форма № 1 по ОКУД	Коды
Дата (год, месяц, число)	0710001
	2013,12,31
по ОКПО	05757676
ИНН	4218000951
по ОКВЭД	27.16.1
по ОКФС/ОКФС	1 22 47/16
по ОКЕИ	384

Дата утверждения: _____
Дата отправки (принятия): _____

Пояснения*	АКТИВ	Код показателя	На 31 декабря 2013 г.	На 31 декабря 2012 г.	На 31 декабря 2011 г.
1	2	3	4	5	6
	I. ВНЕБОРОТНЫЕ АКТИВЫ				
5.1.1	Нематериальные активы	1110	4 308	5 339	5 655
	в том числе:				
5.1.1	права на объекты интеллектуальной собственности (исключительные права на результаты интеллектуальной собственности)	1111	4 308	5 339	5 655
5.1.4	Результаты исследований и разработок	1120	13 478	20 055	27 238
	Нематериальные поисковые активы	1130	-	-	-
	Материальные поисковые активы	1140	-	-	-
5.2.	Основные средства	1150	41 882 809	42 068 485	36 245 305
	в том числе:				
	земельные участки и объекты природопользования	1151	576 494	638 631	646 542
	здания, машины, оборудование и другие основные средства	1152	32 377 996	22 806 746	21 932 273
	незавершенное строительство				
5.2.2	в том числе:	1153	8 928 319	18 623 108	13 666 490
5.2.2	объекты незавершенного строительства	1154	7 136 787	14 983 913	3 234 120
5.2.2	оборудование к установке	1155	730 351	1 256 809	3 558 540
5.2.2	приобретение объектов основных средств	1156	-	-	-
5.2.2	авансы, выданные по капитальным вложениям	1157	233 719	747 325	6 224 158
5.2.2	материалы для капитальных вложений	1158	827 462	1 635 061	649 672
5.2.1	Доходные вложения в материальные ценности	1160	54 835	74 779	70 630
	Долгосрочные финансовые вложения				
5.3.1	в том числе:	1170	18 508 112	18 392 655	18 228 204
5.3.1	инвестиции в дочерние общества	1171	873 982	887 992	873 902
5.3.1	инвестиции в зависимые общества	1172	17 618 155	17 488 348	17 265 781
5.3.1	инвестиции в другие организации	1173	-	-	-
5.3.1	займы, предоставленные организациям на срок более 12 месяцев	1174	12 668	13 008	88 521
5.3.1	прочие долгосрочные финансовые вложения	1175	3 307	3 307	-
	Справочно, из строки 1170 начисленные проценты	1176	-	-	-
5.7.4	Отложенные налоговые активы	1180	2 521 343	632 748	932 879
	Прочие внеоборотные активы	1190	529 563	562 000	546 168
	ИТОГО по разделу I	1100	63 514 448	61 756 061	56 056 079



Пояснения*	АКТИВ	Код показателя	На 31 декабря 2013 г.	На 31 декабря 2012 г.	На 31 декабря 2011 г.
1	1	2	3	4	5
	II. ОБОРОТНЫЕ АКТИВЫ				
5.4.1	Запасы	1210	9 074 575	11 590 552	11 353 628
	в том числе:				
5.4.1	сырье, материалы и другие аналогичные ценности	1211	6 888 901	8 765 698	9 012 595
5.4.1	животные на выращивании и откорме	1212	-	-	-
5.4.1	затраты в незавершенном производстве (издержках обращения)	1213	1 577 215	2 049 050	1 992 686
5.4.1	готовая продукция и товары для перепродажи	1214	538 914	775 804	348 347
5.4.1	товары отгруженные	1215	69 545	-	-
5.4.1	прочие запасы и затраты	1217	-	-	-
	Налог на добавленную стоимость по приобретенным ценностям	1220	1 293 820	1 353 276	2 035 472
5.5.1	Дебиторская задолженность, в том числе:	1230	20 417 155	13 000 466	13 737 675
	Дебиторская задолженность (платежи по которой ожидаются более чем через 12 месяцев после отчетной даты) в том числе:				
5.5.1		1230д	108 399	16 240	32 842
5.5.1	покупатели и заказчики	1231д	2 149	2 999	6 478
5.5.1	векселя к получению	1232д	-	-	-
5.5.1	авансы выданные	1234д	86 683	527	187
5.5.1	прочие дебиторы	1235д	19 567	12 714	26 177
	Справочно, из строки 1230д:				
5.5.1	задолженность дочерних обществ	1236д	8 597	11 519	23 413
5.5.1	задолженность зависимых обществ	1237д	-	-	-
5.5.1	Дебиторская задолженность (платежи по которой ожидаются в течение 12 месяцев после отчетной даты) в том числе:	1230к	20 308 756	12 984 226	13 704 833
5.5.1	покупатели и заказчики	1231к	12 503 617	7 471 595	10 568 250
5.5.1	векселя к получению	1232к	-	-	-
5.5.1	задолженность участников (учредителей) по взносам в уставный капитал	1233к	-	-	-
5.5.1	авансы выданные	1234к	516 474	310 293	409 402
5.5.1	прочие дебиторы	1235к	7 288 665	5 202 338	2 727 181
	Справочно, из строки 1230к:				
5.5.1	задолженность дочерних обществ	1236к	43 822	59 200	918 228
5.5.1	задолженность зависимых обществ	1237к	4 529 635	270 732	25 382
5.3.1	Краткосрочные финансовые вложения (за исключением денежных эквивалентов) в том числе:	1240	861	1 393	4 844
5.3.1	займы, предоставленные организациям на срок менее 12 месяцев	1241	861	1 393	1 537
5.3.1	прочие краткосрочные финансовые вложения	1242	-	-	3 307
	Справочно из строки 1240: начисленные проценты	1243	42	91	111
4	Денежные средства и денежные эквиваленты в том числе:	1250	9 128 491	3 787 150	2 311 132
4	касса	1251	349	293	304
4	расчетные счета	1252	40 020	230 213	444 668
4	валютные счета	1253	1 877 205	313 849	291 815
4	аккредитивы	1254	-	-	-
4	прочие денежные средства	1255	7 210 917	3 242 795	1 574 345
	Прочие оборотные активы	1260	247 395	377 116	617 106
	ИТОГО по разделу II	1200	40 162 297	30 109 953	30 059 857
	БАЛАНС (сумма строк 1100 + 1200)	1600	103 676 745	91 866 014	86 115 936



Пояснения*	ПАССИВ	Код показателя	На 31 декабря 2013 г.	На 31 декабря 2012 г.	На 31 декабря 2011 г.
1	2	3	4	5	6
	III. КАПИТАЛ И РЕЗЕРВЫ				
3.1	Уставный капитал(складочный капитал, уставный фонд, вклады товарищей)	1310	133 875	133 875	133 875
3.1	Собственные акции, выкупленные у акционеров	1320	-	-	-
3.1	Переоценка внеоборотных активов	1340	6 670 817	6 697 795	6 822 002
3.1	Добавочный капитал (без переоценки)				
3.1	в том числе:	1350	533 407	533 407	533 407
3.1	эмиссионный доход	1351	533 407	533 407	533 407
3.1	Резервный капитал				
3.1	в том числе:	1360	6 694	6 694	6 694
3.1	резервы, образованные в соответствии с законодательством	1361	6 694	6 694	6 694
3.1	резервы, образованные в соответствии с учредительными документами	1362	-	-	-
6	целевое финансирование (для некоммерческих организаций)	1363	-	-	-
3.1	Нераспределенная прибыль (непокрытый убыток)				
3.1	в том числе:	1370	36 035 873	31 369 931	22 503 164
	Нераспределенная прибыль (непокрытый убыток) прошлых лет	1371	31 396 909	22 627 371	23 586 056
	Нераспределенная прибыль (непокрытый убыток) отчетного периода	1372	4 638 964	8 742 560	(1 082 892)
3.1	Выплаты дивидендов из прибыли отчетного года	1373	-	-	-
	ИТОГО по разделу III	1300	43 380 666	38 741 702	29 999 142
	IV. ДОЛГОСРОЧНЫЕ ОБЯЗАТЕЛЬСТВА				
5.5.3	Займы и кредиты				
5.5.3	в том числе:	1410	7 350 496	18 714 467	12 156 715
5.5.3	кредиты, подлежащие погашению более чем через 12 месяцев после отчетной даты	1411	4 184 496	3 839 627	4 719 715
5.5.3	займы, подлежащие погашению более чем через 12 месяцев после отчетной даты	1412	3 166 000	14 874 840	7 437 000
5.7.4	Отложенные налоговые обязательства	1420	3 386 322	2 347 559	1 820 162
5.7.1	Оценочные обязательства	1430	-	-	165 755
	Прочие долгосрочные обязательства	1450	3 662	3 555	3 650
	ИТОГО по разделу IV	1400	10 740 480	21 065 581	14 146 282
	V. КРАТКОСРОЧНЫЕ ОБЯЗАТЕЛЬСТВА				
5.5.3	Займы и кредиты				
5.5.3	в том числе:	1510	24 711 096	6 354 366	10 768 731
5.5.3	кредиты, подлежащие погашению в течение 12 месяцев после отчетной даты	1511	6 719 885	4 922 144	5 229 031
5.5.3	займы, подлежащие погашению в течение 12 месяцев после отчетной даты	1512	17 991 211	1 432 222	5 539 700
5.5.3	Кредиторская задолженность				
5.5.3	в том числе:	1520	24 185 139	25 104 638	30 773 531
5.5.3	поставщики и подрядчики	1521	14 850 779	15 693 331	23 139 912
5.5.3	векселя к уплате	1522	-	-	-
5.5.3	задолженность перед персоналом организации	1523	439 580	462 069	300 881
5.5.3	задолженность перед государственными внебюджетными фондами	1524	213 275	196 852	126 614
5.5.3	задолженность по налогам и сборам	1525	332 284	310 234	406 769
5.5.3	авансы полученные	1526	7 847 422	8 105 147	6 383 107
5.5.3	прочие кредиторы	1527	501 799	337 005	416 248
	Справочно, из строки 1520:				
5.5.3	задолженность перед дочерними обществами	1528	488 919	709 810	1 432 103
5.5.3	задолженность перед зависимыми обществами	1529	1 465 186	233 422	294 778
5.7.3	Доходы будущих периодов	1530	-	574	-
5.7.1	Оценочные обязательства	1540	-	-	416 085
	Прочие краткосрочные обязательства	1550	3 383	3 462	3 165
	ИТОГО по разделу V	1500	49 555 599	32 058 731	41 970 512
	БАЛАНС (сумма строк 1300 + 1400 + 1500)	1700	103 676 745	91 866 014	86 115 936

665-981
 3 383
 32 058 731
 91 866 014
 АУДИТОРСКОЕ ЗАКЛЮЧЕНИЕ
 ООО "АУДИТОРСКОЕ ЗАКЛЮЧЕНИЕ"
 ОГРН 1027700282666 Москва

СПРАВКА О НАЛИЧИИ ЦЕННОСТЕЙ, УЧИТЫВАЕМЫХ НА ЗАБАЛАНСОВЫХ СЧЕТАХ

Пояснения*	Наименование показателя	Код показателя	На 31 декабря	На 31 декабря 2012	На 31 декабря 2011
			2013 г.	г.	г.
1	1	2	3	4	5
5.2.4	Арендованные основные средства в том числе:	910	14 660 782	14 334 971	13 799 986
	по лизингу	911	303 459	-	338 273
	Товарно-материальные ценности, принятые на ответственное хранение	920	364 353	215 887	104 697
	Товары, принятые на комиссию	930	-	-	-
	Списанная в убыток задолженность неплатежеспособных дебиторов	940	157 178	46 734	15 227
5.8.1	Обеспечения обязательств и платежей полученные	950	3 416 532	3 499 803	6 841 169
5.8.1	Обеспечения обязательств и платежей выданные	960	-	2 142 875	3 261 775
	Износ жилищного фонда	970	6 656	6 635	8 246
	Износ объектов внешнего благоустройства и других аналогичных объектов	980	9 818	10 943	11 502
	Нематериальные активы, полученные в пользование	990	-	-	-
	Материалы, принятые в переработку	1001	8 327	2 567	324
	Бланки строгой отчетности	1010	8	8	8
	Активы, используемые более 1 года, со стоимостью менее 40 000 руб. в эксплуатации	1020	2 079 470	1 276 717	976 411
	Основные средства в процессе ликвидации	1030	19 729	96 611	48 017

Руководитель
Юрьев Алексей Борисович

Главный бухгалтер
Назарова Светлана Валерьевна

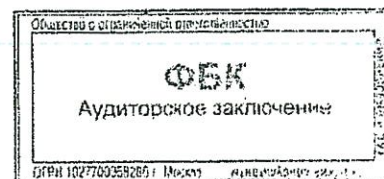
Доверенность:
66/НРУЦ от 01.06.2013

15 января 2014 г.



(Handwritten signature)
(подпись)

(Handwritten signature)
(подпись)



ОТЧЕТ О ФИНАНСОВЫХ РЕЗУЛЬТАТАХ
за январь-декабрь 2013 года

Организация

ОАО "ЕВРАЗ Объединенный Западно-Сибирский металлургический комбинат"

Идентификационный номер налогоплательщика

Вид экономической деятельности

черная металлургия

Организационно-правовая форма/форма собственности

ОАО/частная собственностьЕдиница измерения: **тыс. руб.**

Форма № 2 по ОКУД
Дата (год, месяц, число)

КОДЫ
0710002
2013/12/31

по ОКПО: 05757676

ИНН: 4218000951

по ОКВЭД: 27.16.1

по ОКОПФ/ОКФС: 1 22 47/16

по ОКЕИ: 384

Пояснения*	Наименование показателя	код показателя	За январь-декабрь 2013 г.	За январь-декабрь 2012 г.
1	2	3	4	5
7.1	Доходы и расходы по обычным видам деятельности Выручка (нетто) от продажи товаров, продукции, работ, услуг (за минусом налога на добавленную стоимость, акцизов и аналогичных обязательных платежей)	2110	127 335 465	130 598 252
7.2	Себестоимость проданных товаров, продукции, работ, услуг	2120	(112 601 856)	(110 531 948)
	Валовая прибыль (убыток)	2100	14 733 609	20 066 304
7.3	Коммерческие расходы	2210	(9 829 093)	(10 118 273)
7.3	Управленческие расходы	2220	(5 995 823)	(5 582 287)
	Прибыль (убыток) от продаж	2200	(1 091 307)	4 365 744
7.4	Прочие доходы и расходы Доходы от участия в других организациях	2310	8 979 925	7 550 632
7.4	Проценты к получению	2320	9 752	15 018
7.4	Проценты к уплате	2330	(2 159 506)	(1 539 341)
7.4	Прочие доходы	2340	1 820 806	2 985 383
7.4	Прочие расходы	2350	(3 777 104)	(4 057 736)
	Прибыль (убыток) до налогообложения	2300	3 782 566	9 319 700
	Текущий налог на прибыль, в том числе:	2410*	6 566	250 388
	налог на прибыль прошлых лет	2411	6 566	250 388
	постоянные налоговые обязательства (активы)	2421	183 074	223 326
	условный расход (условный доход) по налогу на прибыль	2422	(1 039 472)	353 814
5.7.4	Изменение отложенных налоговых обязательств	2430	(1 038 763)	(527 397)
5.7.4	Изменение отложенных налоговых активов	2450	1 888 595	(300 131)
	Прочее	2460	-	-
	Чистая прибыль (убыток) отчетного периода	2400	4 638 964	8 742 560
	СПРАВОЧНО			
	Результат от переоценки внеоборотных активов, не включаемый в чистую прибыль (убыток) периода	2510	-	-
	Результат от прочих операций, не включаемый в чистую прибыль (убыток) периода	2520	-	-
	Совокупный финансовый результат периода	2500	4 638 964	8 742 560
7.6	Базовая прибыль (убыток) на акцию	2900	0,347	0,653
7.6	Разводненная прибыль (убыток) на акцию	2910	-	-

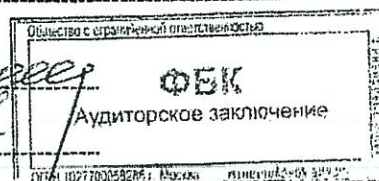
Руководитель

Юрьев Алексей Борисович

Главный бухгалтер

Назарова Светлана ВалерьевнаДоверенность
66/НРУЦ от 01.06.2013

15 января 2014 г.



0113-0706

Стр. 1 из 1

Приложение 12.12.1

Лист 9, листов 24

Форма по КНД 1166004

место штампа

**ЗАО Объединенные учетные
системы,**

4217085582/421701001

(полное наименование организации,
ИНН/КПП; Ф.И.О. индивидуального
предпринимателя (физического лица),
ИНН (при наличии))

Подтверждение даты отправки

ЗАО ПФ СКБ Контур, 1ВМ

(наименование специализированного оператора связи; код налогового органа)

настоящим документом подтверждает, что 28.03.2014 в 10.30.33 был отправлен электронный документ в файле

**IU_OBRNP_9975_9975_4217085582421701001_20140328_6295bda2-572c-4fbf-8e2b-
e8b503c246ba**

**NO_DOVER_9975_9975_4217085582421701001_20140328_94127ce9-0467-4057-9770-
79abe58245c5**

А3, годовые формы отчетности ЕВРАЗ ЗСМК 2013

(наименование файла)

Отправитель документа (налогоплательщик, представитель):

ЗАО Объединенные учетные системы, 4217085582/421701001

(наименование организации, ИНН/КПП; ФИО индивидуального предпринимателя (физического лица), ИНН
(при наличии))

1ВМ-1ВМ-4217085582-421701001

(электронный адрес отправителя)

Получатель документа:

9975, Межрегиональная инспекция ФНС России по КН №5

(код налогового органа)

9975

(электронный адрес получателя)

Данный документ заверен ЭЦП следующих субъектов:
ЗАО "ОУС" (Алексеева Наталья Викторовна)

Приложение 12.12.1

Лист 10, листов 24

Код по КНД 1166008

МЕСТО ШТАМПА

ЗАО ОБЪЕДИНЕННЫЕ УЧЕТНЫЕ СИСТЕМЫ,**4217085582/421701001**

(полное наименование организации, ИНН/КПП; Ф.И.О. индивидуального предпринимателя (физического лица), ИНН (при наличии); наименование специализированного оператора связи; код налогового органа)

**Извещение
о получении электронного документа (документов)****9975**

(наименование организации, ИНН/КПП; наименование специализированного оператора связи, код налогового органа, ФИО индивидуального предпринимателя (физического лица), ИНН (при наличии))

9975

(электронный адрес)

настоящим документом подтверждает, что 28.03.2014 в 10.35.16 был получен электронный документ (документы) в файле (файлах)

NO_DOVER_9975_9975_4217085582421701001_20140328_94127ce9-0467-4057-9770-79abe58245c5,
IU_OBRNP_9975_9975_4217085582421701001_20140328_6295bda2-572c-4f8f-8e2b-e8b503c246ba,
А3, годовые формы отчетности ЕВРАЗ ЗСМК 2013

(наименование файла (файлов))

Отправитель документа (документов):

ЗАО ОБЪЕДИНЕННЫЕ УЧЕТНЫЕ СИСТЕМЫ, 4217085582/421701001

(наименование организации, ИНН/КПП; наименование специализированного оператора связи, код налогового органа, ФИО индивидуального предпринимателя (физического лица), ИНН (при наличии))

1ВМ-1ВМ-4217085582-421701001

(электронный адрес отправителя)

Получатель документа (документов):

9975

(наименование организации, ИНН/КПП; наименование специализированного оператора связи, код налогового органа, ФИО индивидуального предпринимателя (физического лица), ИНН (при наличии))

9975

(электронный адрес получателя)

Код по КНД 1166008

место штампа

**ЗАО ОБЪЕДИНЕННЫЕ УЧЕТНЫЕ
СИСТЕМЫ,
4217085582/421701001**

(полное наименование организации,
ИНН/КПП; Ф.И.О. индивидуального
предпринимателя (физического лица),
ИНН (при наличии); наименование
специализированного оператора связи;
код налогового органа)

**Извещение
о получении электронного документа (документов)**

9975

(наименование организации, ИНН/КПП; наименование специализированного оператора связи, код налогового органа, ФИО индивидуального предпринимателя (физического лица), ИНН (при наличии))

9975

(электронный адрес)

настоящим документом подтверждает, что 28.03.2014 в 10.22.47 был получен электронный документ (документы) в файле (файлах)

NO DOVER 9975 9975 4217085582421701001 20140328 fa196077-f225-4432-95ef-540e3e5da6e7,
NO ВУНОТСН 9975 9975 4217085582421701001 20140328 11a4ff78-089a-4b11-9c57-feb3c4bec921

(наименование файла (файлов))

Отправитель документа (документов):

ЗАО ОБЪЕДИНЕННЫЕ УЧЕТНЫЕ СИСТЕМЫ, 4217085582/421701001

(наименование организации, ИНН/КПП; наименование специализированного оператора связи, код налогового органа, ФИО индивидуального предпринимателя (физического лица), ИНН (при наличии))

1ВМ-1ВМ-4217085582-421701001

(электронный адрес отправителя)


Получатель документа (документов):

9975

(наименование организации, ИНН/КПП; наименование специализированного оператора связи, код налогового органа, ФИО индивидуального предпринимателя (физического лица), ИНН (при наличии))

9975

(электронный адрес получателя)

 Данный документ заверен ЭЦП следующих субъектов:
МИ ФНС России по КН № 5 (Махалова Ольга Викторовна)

Форма по КНД 1166004

место штампа

**ЗАО Объединенные учетные
системы,**

4217085582/421701001

(полное наименование организации,
ИНН/КПП; Ф.И.О. индивидуального
предпринимателя (физического лица),
ИНН (при наличии))

Подтверждение даты отправки

ЗАО ПФ СКБ Контур, 1ВМ

(наименование специализированного оператора связи; код налогового органа)

настоящим документом подтверждает, что 28.03.2014 в 10:19:14 был отправлен электронный документ в файле

NO_BUNOTCH_9975_9975_4217085582421701001_20140328_11a4ff78-089a-4b11-9c57-feb3c4bec921

NO_DOVER_9975_9975_4217085582421701001_20140328_fa196077-f225-4432-95ef-540e3e5da6e7

(наименование файла)

Налогоплательщик:

ОАО "ЕВРАЗ Объединенный Западно-Сибирский металлургический комбинат",

4218000951-997550001

(наименование организации, ИНН/КПП; ФИО индивидуального предпринимателя (физического лица), ИНН (при наличии))

Информация об отчете:

Формы №1-6 Бухгалтерская отчетность; Первичный; за 2013 год

(название формы, признак корректировки (при наличии) отчетный период(при наличии))

Получатель документа:

9975, Межрегиональная инспекция ФНС России по КН №5

(код налогового органа)

Данный документ заверен ЭЦП следующих субъектов: ЗАО "ПФ "СКБ Контур"

Форма по КНД 1166007

место штампа
налогового органаЗАО "ОУС",4217085582/421701001(полное наименование организации,
ИНН/КПП; Ф.И.О. индивидуального
предпринимателя (физического лица),
ИНН (при наличии))**Извещение
о вводе сведений, указанных в налоговой
декларации (расчете)**

Налоговый орган 9975 настоящим документом
(код налогового органа)

подтверждает, что ОАО "ЕВРАЗ Объединенный Западно-Сибирский
металлургический комбинат", 4218000951/421801001
(полное наименование организации, ИНН/КПП; ФИО индивидуального
предпринимателя (физического лица), ИНН (при наличии))

в налоговой декларации (расчете)
Бухгалтерская (финансовая) отчетность, 0710099, 0, 34, 2013
(наименование и КНД налоговой декларации, вид документа (номер корректировки), отчетный
(налоговый) период, отчетный год)

представленной в файле NO_VUOTCH_9975_9975_4217085582421701001_20140328_11a4ff78-089a-
4b11-9c57-feb3c4bec921
(наименование файла)

не содержится ошибок (противоречий).


Должностное лицо

(должность)

М.П.

(подпись)

(Ф.И.О.)

 Данный документ заверен ЭЦП следующих субъектов: ✓
МИ ФНС России по КН № 5 (Махалова Ольга Викторовна)

БУХГАЛТЕРСКИЙ БАЛАНС
на 31 декабря 2012 года

Организация
ОАО "ЕВРАЗ Объединенный Западно-Сибирский металлургический комбинат"
Идентификационный номер налогоплательщика
Вид экономической деятельности
Производство черных металлов
Организационно-правовая форма/форма собственности
Открытое акционерное общество/ частная собственность
Единица измерения: **тыс. руб.**
Местонахождение (адрес)
654043 Кемеровская область, г.Новокузнецк, шоссе Космическое, 1Б

Форма № 1 по ОКУД	КОДЫ 0710001
Дата (год, месяц, число)	2012.12.31
по ОКПО	05252676
ИНН	4218000951
по ОКВЭД	27.16.1
по ОКФС/ОКФС	47/16
по ОКЕИ	384

Дата утверждения: _____
Дата отправки (принятия): _____

Пояснения*	АКТИВ	Код показателя	На 31 декабря 2012 г.	На 31 декабря 2011 г.	На 31 декабря 2010 г.
1	2	3	4	5	6
	I. ВНЕБОРОТНЫЕ АКТИВЫ				
5.1.1	Нематериальные активы	1110	5 339	5 655	15 170
	в том числе:				
5.1.1	права на объекты интеллектуальной собственности (исключительные права на результаты интеллектуальной собственности)	1111	5 339	5 655	15 170
5.1.4	Результаты исследований и разработок	1120	20 055	27 238	28 261
	Нематериальные поисковые активы	1130	-	-	-
	Материальные поисковые активы	1140	-	-	-
5.2.1	Основные средства	1150	42 068 485	36 245 305	18 780 082
	в том числе:				
	земельные участки и объекты приращивания	1151	638 631	646 542	379 067
	здания, машины, оборудование и другие основные средства	1152	22 806 746	21 932 273	15 801 227
	незавершенное строительство				
5.2.2	в том числе:	1153	18 623 108	13 666 490	2 599 788
5.2.2	объекты незавершенного строительства	1154	14 983 913	3 234 120	1 559 870
5.2.2	оборудование к установке	1155	1 256 809	3 558 540	402 526
5.2.2	приобретение объектов основных средств	1156	-	-	-
5.2.2	авансы, выданные по капитальным вложениям	1157	747 325	6 224 158	499 553
5.2.2	материалы для капитальных вложений	1158	1 635 061	649 672	137 839
5.2.1	Доходные вложения в материальные ценности	1160	74 779	70 630	14 000
	Долгосрочные финансовые вложения				
5.3.1	в том числе:	1170	18 392 655	18 228 204	24 725 676
5.3.1	инвестиции в дочерние общества	1171	887 992	873 902	6 043 491
5.3.1	инвестиции в зависимые общества	1172	17 488 348	17 265 781	3 399 232
5.3.1	инвестиции в другие организации	1173	-	-	40 773
5.3.1	займы, предоставленные организациям на срок более 12 месяцев	1174	13 008	88 521	15 238 873
5.3.1	прочие долгосрочные финансовые вложения	1175	3 307	-	3 307
	Справочно, из строки 1170 начисленные проценты	1176	-	-	-
5.7.4	Отложенные налоговые активы	1180	632 748	932 879	42 976
	Прочие внеоборотные активы	1190	562 000	546 168	158 399
	ИТОГО по разделу I	1100	61 756 061	56 056 079	43 764 564



20

0113-0786